

| DESFASURATOR INCAPERI | | | | | | |
|-----------------------|--------|------|----------------|---------------|--------------------|----------------|
| NR | CAMERA | ARIE | FINISAJ PLINTA | FINISAJ TAVAN | FINISAJ PARDOSEALA | FINISAJ PERETI |

| | | | | | | |
|---------|----------------------------------|--------|-----------------|----------------|----------------|------------|
| DEMISOL | | | | | | |
| C.D.1 | Vestiar F | 30 m² | PLACI CERAMICE | PLAFON CASETAT | PLACI CERAMICE | VOPSITORIE |
| C.D.2 | Foyer | 34 m² | PLACI CERAMICE | PLAFON CASETAT | PLACI CERAMICE | VOPSITORIE |
| C.D.3 | Vestiar B | 31 m² | PLACI CERAMICE | PLAFON CASETAT | PLACI CERAMICE | VOPSITORIE |
| C.D.4 | Bazin | 313 m² | - | PLAFON CASETAT | - | - |
| C.D.5 | Bazin de compensare | 32 m² | - | - | - | - |
| C.D.6 | Camera Tehnica | 23 m² | - | VOPSITORIE | PLACI CERAMICE | VOPSITORIE |
| C.D.7 | Camera de Sport Multifunctionala | 165 m² | PROFIL ALUMINIU | PLAFON CASETAT | COVOR PVC | VOPSITORIE |
| C.D.8 | Camera de Pompe | 44 m² | PLACI CERAMICE | VOPSITORIE | PLACI CERAMICE | VOPSITORIE |
| C.D.9 | Coridor Curat | 12 m² | PLACI CERAMICE | PLAFON CASETAT | PLACI CERAMICE | VOPSITORIE |
| C.D.10 | Camera Server | 9 m² | PLACI CERAMICE | PLAFON CASETAT | PLACI CERAMICE | VOPSITORIE |
| C.D.11 | Centrale de incendiu ECS | 5 m² | PROFIL ALUMINIU | PLAFON CASETAT | COVOR PVC | VOPSITORIE |
| C.D.12 | Receptie | 7 m² | PROFIL ALUMINIU | PLAFON CASETAT | COVOR PVC | VOPSITORIE |
| C.D.13 | Coridor Murdar | 22 m² | PLACI CERAMICE | PLAFON CASETAT | PLACI CERAMICE | VOPSITORIE |
| C.D.14 | Depozitare | 18 m² | PLACI CERAMICE | VOPSITORIE | PLACI CERAMICE | VOPSITORIE |
| C.D.15 | G.S. Baieti | 8 m² | PLACI CERAMICE | PLAFON CASETAT | PLACI CERAMICE | VOPSITORIE |
| C.D.16 | G.S. Fete | 8 m² | PLACI CERAMICE | PLAFON CASETAT | PLACI CERAMICE | VOPSITORIE |
| C.D.17 | Casa scarii | 14 m² | PLACI CERAMICE | VOPSITORIE | PLACI CERAMICE | VOPSITORIE |
| C.D.19 | Caja lift | 6 m² | - | - | - | - |
| C.D.20 | Circulatie Bazin | 228 m² | PLACI CERAMICE | PLAFON CASETAT | PLACI CERAMICE | VOPSITORIE |
| C.D.21 | Coridor | 12 m² | - | - | - | - |

| | | | | | | |
|--------|-----------------------|---------|-----------------|----------------|----------------|------------|
| ETAJ 1 | | | | | | |
| C.E1.1 | Teren Multifunctional | 1035 m² | PLINTA ALUMINIU | PLAFON CASETAT | COVOR PVC | VOPSITORIE |
| C.E1.2 | Casa scarii | 23 m² | PLACI CERAMICE | VOPSITORIE | PLACI CERAMICE | VOPSITORIE |
| C.E1.3 | Casa scarii | 23 m² | PLACI CERAMICE | VOPSITORIE | PLACI CERAMICE | VOPSITORIE |
| C.E1.4 | G.S. Baieti | 28 m² | PLACI CERAMICE | PLAFON CASETAT | PLACI CERAMICE | VOPSITORIE |
| C.E1.5 | G.S. Fete | 28 m² | PLACI CERAMICE | PLAFON CASETAT | PLACI CERAMICE | VOPSITORIE |
| C.E1.6 | G.S.D. | 6 m² | PLACI CERAMICE | PLAFON CASETAT | PLACI CERAMICE | VOPSITORIE |
| C.E1.7 | Depozitare | 3 m² | PLACI CERAMICE | VOPSITORIE | PLACI CERAMICE | VOPSITORIE |
| C.E1.8 | Depozitare | 4 m² | PLACI CERAMICE | VOPSITORIE | PLACI CERAMICE | VOPSITORIE |

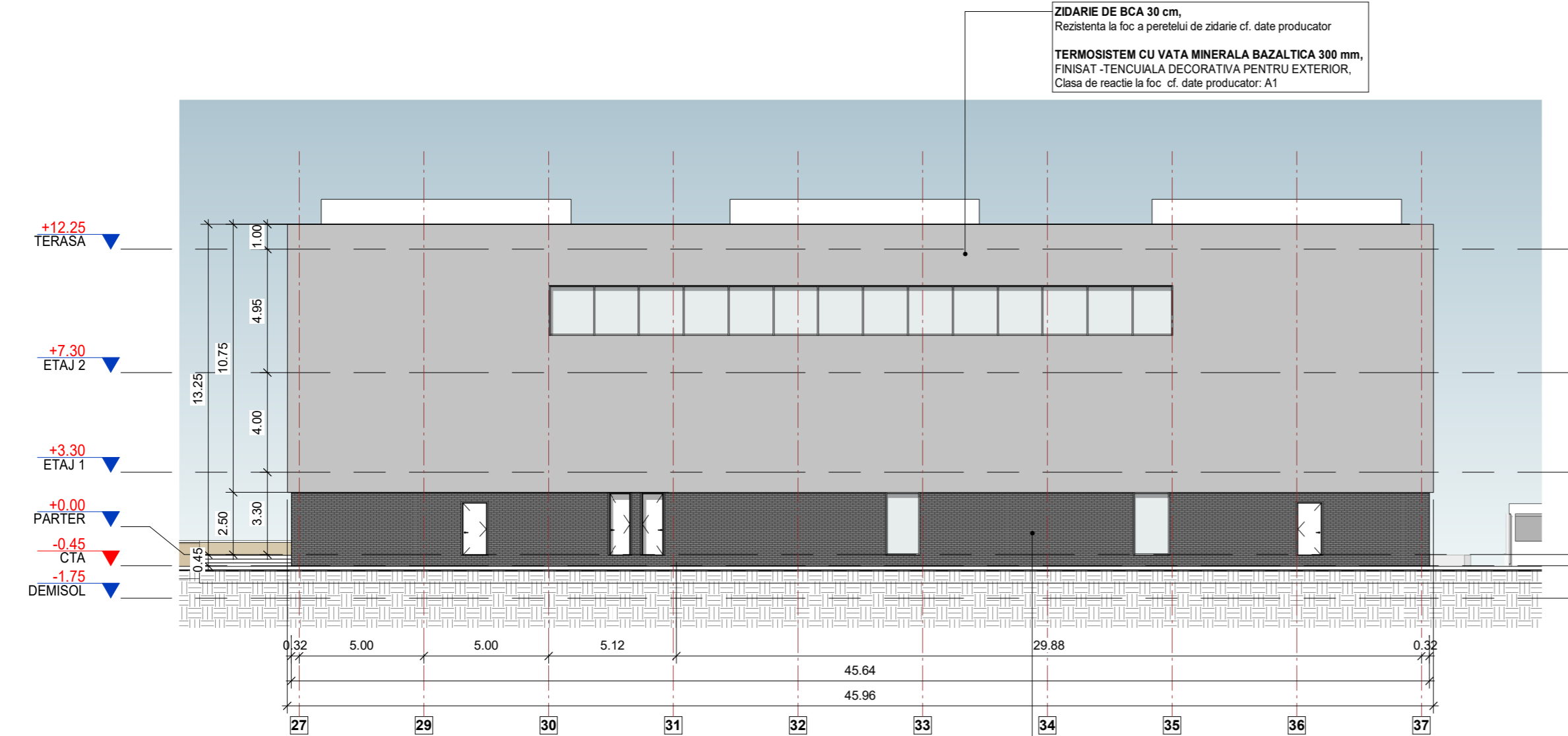
| | | | | | | |
|--------|-------------|-------|----------------|------------|----------------|------------|
| ETAJ 2 | | | | | | |
| C.E2.1 | Casa scarii | 23 m² | PLACI CERAMICE | VOPSITORIE | PLACI CERAMICE | VOPSITORIE |
| C.E2.2 | Tribune | 87 m² | - | - | - | VOPSITORIE |
| C.E2.3 | Casa scarii | 23 m² | PLACI CERAMICE | VOPSITORIE | PLACI CERAMICE | VOPSITORIE |

| | | | | | | |
|--------|----------------|-------|----------------|----------------|----------------|------------|
| PARTER | | | | | | |
| C.P.1 | Casa scarii | 15 m² | PLACI CERAMICE | VOPSITORIE | PLACI CERAMICE | VOPSITORIE |
| C.P.2 | Casa scarii | 23 m² | PLACI CERAMICE | VOPSITORIE | PLACI CERAMICE | VOPSITORIE |
| C.P.3 | TEG | 10 m² | PLACI CERAMICE | VOPSITORIE | PLACI CERAMICE | VOPSITORIE |
| C.P.4 | Punct termic C | 12 m² | PLACI CERAMICE | VOPSITORIE | PLACI CERAMICE | VOPSITORIE |
| C.P.5 | Sas | 11 m² | - | - | - | - |
| C.P.6 | Foyer | 26 m² | PLACI CERAMICE | PLAFON CASETAT | PLACI CERAMICE | VOPSITORIE |

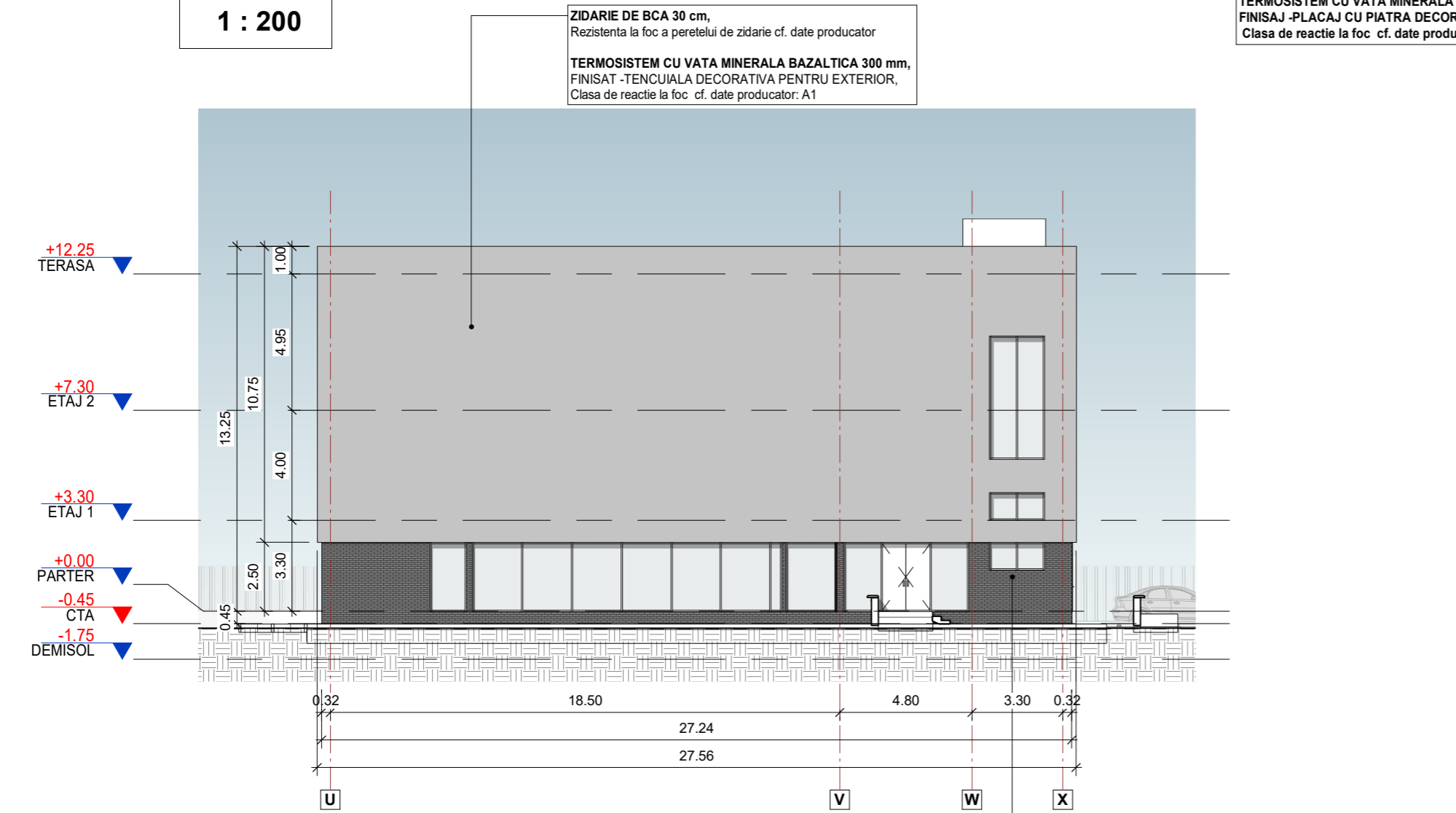
| | | | | | | |
|---------------|---------------|--------|---|---|---|---|
| SUBSOL TEHNIC | | | | | | |
| C.ST.1 | Culuar tehnic | 101 m² | - | - | - | - |
| C.ST.2 | Bazin | 311 m² | - | - | - | - |

| | | | | | | |
|--------|----------------------|---------|--|--|--|--|
| TERASA | | | | | | |
| C.T.1 | Terasa necirculabila | 1172 m² | | | | |

| | | | | | |
|--|-----------------------|-----------|---|---|--|
| Proiectant general: | | | Beneficiar : | | Nr. Proiect: |
| Centrul de Inovare si Proiectare Urbana Sector 6 SRL | | | PRIMARIE SECTOR 6 | | P028 |
| Bucuresti, Calea Plevnei, nr. 147-149, sector 6, Romania J40/7203/2023, CUI RO47995505 Site: Proiectare6.ro; email: proiectare6@primarie6.ro | | | Adresa : Calea Plevnei, nr.147-149, București 6, Cod Postal 060013 | | |
| Specificatie | Nume | Semnatura | Scara: As indicated | Titlul proiectului: Desfiintare clădiri existente, construire imobile cu funcțiunea de liceu, dotări sportive, cămin, cantină, spații conferințe, spații conexe, amenajare incintă, realizare bransamente, Împrejmuire, organizare de șantier - Colegiul Tehnic de Poștă și Telecomunicații Gheorghe Ainei | Faza: SF |
| Coordonator | urb. Mihai BALINT | | | | |
| Sef proiect | arh. Adrian MUSAT | | | | |
| Proiectat | arh. Alexandru VASILE | | | | |
| Desenat | arh. Alexandru VASILE | | Data: 31/10/2024 | Plansa: Corp C - Elevatii E si S | Desen nr.: A-C201 Format: A2+(594x420) |
| Verificat | arh. George NITOIU | | | | |

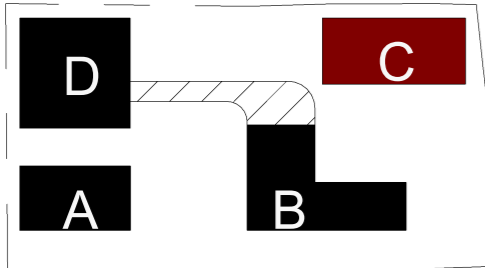


Elevatie E
1 : 200



Elevatie S
1 : 200

PLAN REPERAJ



Nota / Note

- Planurile de arhitectura vor fi citite impreuna cu planurile de structura, instalatii , cu memoriul tehnic si scenariul de securitate la incendiu;
- Toate cotele sunt date pentru cladiri existente si/sau construite in mai multe etape. Orice discrepanta aparuta in aceste desene trebuie raportata proiectantului inainte de inceperea oricarei lucrari.
- Executantul este obligat sa verifice cotele inainte de procurarea materialelor si inceperea executiei pentru toate categoriile de lucrari;
- Desenele la scara mare(ex. 1:20) vor avea prioritate in fata celor la scara mica(ex. 1:500);
- Plansele de arhitectura se vor citi/corela numai impreuna cu plansele de rezistenta, instalatii si, dupa caz, drumuri/plafamente;
- Toate cotele legate de partea de tehnologie, structura si instalatii vor fi corelate cu datele furnizate de catre proiectantul acestora;
- Toate trecerile prin pereti si plansee rezistente la foc vor fi certificate, etanse si rezistente la foc conform specificatiilor peretilor;
- Strapungurile, scurgerile pluviale si echipamentele din planul invelitorii vor fi corelate cu proiectele de specialitate;
- Toate materialele trebuie sa aiba certificate de conformitate, de performanta si agremente tehnice valabile (Romanesti sau Europene);
- Toate detaliile verticale, orizontale si de rosturi la elemente rezistente la foc sunt pur informative, se vor respecta detaliile producatorului de sistem cf. agrement tehnic.

CATEGORIA DE IMPORTANTA: CLASA DE IMPORTANTA: II (Cf. P100/1-2013)
TIPUL CLADIRII: CIVILA - SPORT
RISC DE INCENDIU: MIC
GRADUL DE REZISTENTA LA FOC: II (Cf. P118-99)

